



# ***PARTIE 1*** - DIAGNOSTIC TERRITORIAL ET ARTICULATION AVEC LES PLANS ET PROGRAMMES

# CHAPITRE 1

## DIAGNOSTIC TERRITORIAL

# 1 - POSITIONNEMENT COMMUNAL

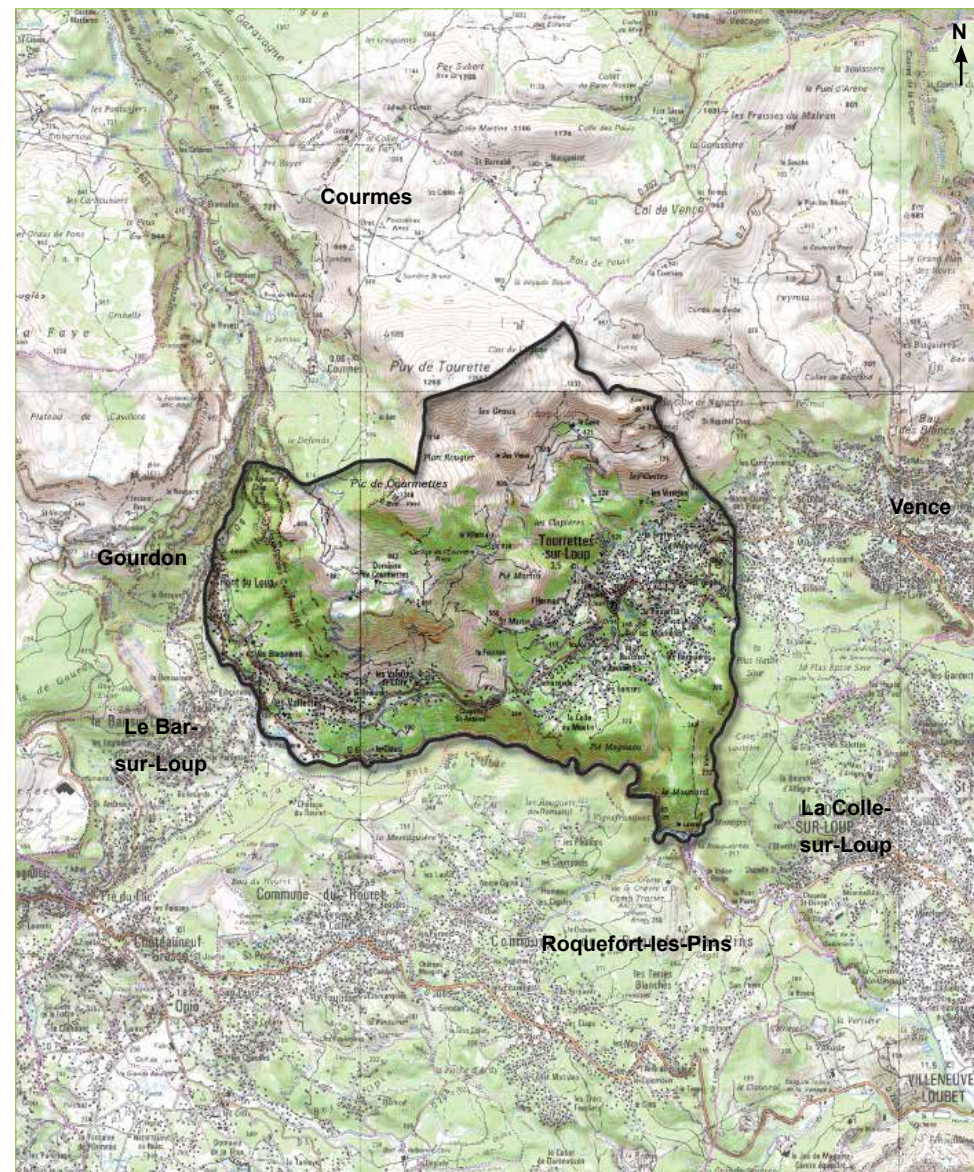
## 1.1 - Contexte communal

Tourrettes-sur-Loup est une commune située dans le département des Alpes-Maritimes et la région Provence-Alpes-Côte d'Azur. Les habitants se nomment les Tourrettans.

La commune s'étend sur 29,28 km<sup>2</sup> et compte 4 101 habitants au 1<sup>er</sup> janvier 2014.

Entourée par les communes de Courmes au Nord, de Vence et La Colle-sur-Loup à l'est, de Roquefort-les-Pins au sud et du Bar-sur-Loup et Gourdon à l'ouest, Tourrettes-sur-Loup occupe une position géographique privilégiée.

La commune se situe proche des principaux centres urbains du département : 16 km de la commune de Grasse, 18 km de l'aéroport Nice Côte d'Azur ou encore 25 km de la technopôle Sophia Antipolis.



Localisation de la commune de Tourrettes-sur-Loup

Source : Géoportail, INSEE



# 1 - POSITIONNEMENT COMMUNAL

## 1.2 - Contexte intercommunal

La commune de Tourrettes-sur-Loup appartient à la Communauté d'Agglomération Sophia Antipolis (CASA) depuis janvier 2002.

La CASA, qui couvre une superficie de plus de 489 km<sup>2</sup> et compte près de 180 329 habitants, regroupe depuis le 1<sup>er</sup> janvier 2012, 24 communes :

Antibes, Bar-sur-Loup, Bézaudun-les-Alpes, Biot, Bouyon, Caussols, Châteauneuf, Cipières, Conségudes, Courmes, Coursegoules, Gourdon, Gréolières, La Colle-sur-Loup, Le Rouret, Les Ferres, Opio, Roquefort-les-Pins, Roquestéron-Grasse, Saint-Paul-de-Vence, Tourrettes-sur-Loup, Valbonne, Vallauris et Villeneuve-Loubet.

Elle concentre un peu plus de 16 % de la population du département des Alpes-Maritimes, qui se départissent sur environ 11 % du territoire départemental. Cette structure intercommunale, qui se situe à proximité de plusieurs villes importantes – notamment Nice à l'est, ainsi que Cannes et Grasse à l'ouest –, présente donc une densité plus élevée que celle du département : 373,5 hab/km<sup>2</sup> sur le territoire de la CASA contre 252 hab/km<sup>2</sup> pour les Alpes-Maritimes.

Dans le cadre de cette intercommunalité sont exercées :

- **Des compétences obligatoires** : développement économique ; aménagement de l'espace ; équilibre social de l'habitat sur le territoire ; politique de la ville.
- **Des compétences optionnelles** : entretien de la voirie d'intérêt communautaire, création ou aménagement ; protection et mise en valeur de l'environnement et du cadre de vie.
- **Des compétences facultatives** telles que les études sur les divers réseaux et systèmes d'assainissement, les études portant sur la lutte contre les inondations, les actions en matière culturelles ou éducatives, les actions en faveur de la protection et la valorisation du patrimoine....



Localisation de la commune de Tourrettes-sur-Loup sur le territoire de la CASA